

Domenica 16 Ottobre 2022

**Solennità della Dedicazione del Duomo di Milano
Chiesa Madre di tutti i fedeli ambrosiani**

Celebrazione Pontificale ore 11.00

1. **Canto Processionale:** *Quando avrete passato il Giordano* (M: Luciano Migliavacca [2008])
2. **12 Kyrie e Sallenda** (*Protector noster, aspice Deus, et respice in faciem Ecclesiae tuæ*)
3. **Ingressa:** *Vos qui transituri estis Iordanem*
4. **Gloria** (M: Luigi Picchi, Messa "Vaticano II" [1965]; Elaborazione: Luciano Migliavacca [1978])
5. **Salmo:** *Rendete grazie al Signore, il suo amore è per sempre* (M: Massimo Palombella [2022])
6. **Alleluia:** Gregoriano (VI modo) con versetto «*Santo è il tempio di Dio*» (M: Massimo Palombella [2021])
7. **Post Evangelium:** *Questo è il tempio* (M: Luciano Migliavacca [2008])
8. **Offertorio:** *Christe cunctorum dominator alme* (T: Liturgia; M: attribuita a Domenico Scarlatti, fonte non reperita)
9. **Credo** (M: Gianluigi Rusconi [2005])
10. **Santo** (M: Luigi Picchi, Messa "Vaticano II" [1965])
11. **Confractorium:** *Non siete più stranieri* (M: Luciano Migliavacca [2008])
12. **Transitorium:** *Ho ascoltato la preghiera* (M: Luciano Migliavacca [2008])
13. **Organo:** LOUIS VIERNE, *Final dalla première symphonie pour orgue* op. 14. (Ed. Hamelle, Paris 1899) - (J. 6179. 6 H.)

Alla Cappella Musicale del Duomo di Milano si uniscono i seguenti *ensemble* vocali:

Cappella Musicale Ambrosiana (*Direttore:* Paolo Massimini)

Corale Polifonica di Rivolta d'Adda (*Direttore:* Dario Pettenon)

Corale S. Cecilia di Novate Milanese (*Direttore:* Maria Grazia Strada Valzasina)

Coro Liturgico Ss. Patroni d'Italia (*Direttore:* Elena Ruzzier)

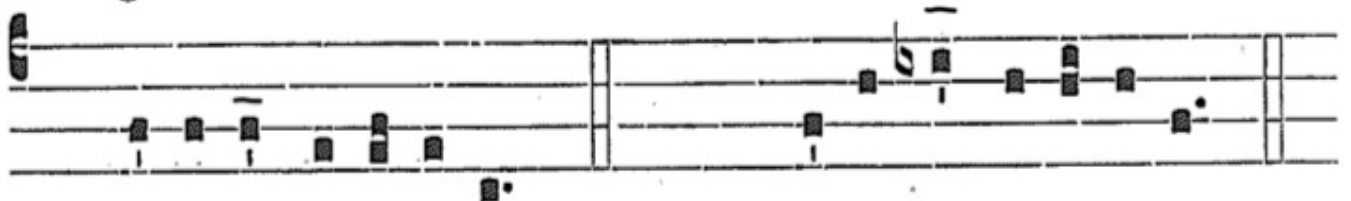
Musica Laudantes (*Direttore:* Luca Cuomo)

Cappella Musicale del Duomo di Milano

Organista: Emanuele Vianelli

Maestro Direttore: Massimo Palombella

In gremio Ecclesiae.



∇. Ký-ri- e e-lé- i-son. (ter) ∇. Ký-ri- e e-lé- i-son. (ter)
Ṙ. Ký-ri- e e-lé- i-son. (ter) Ṙ. Ký-ri- e e-lé- i-son. (ter)

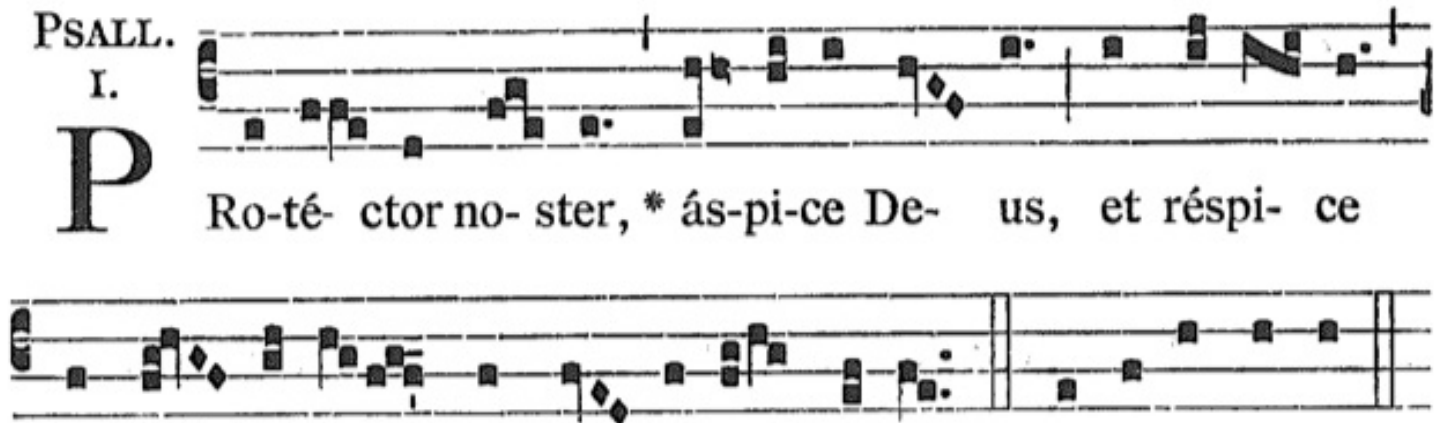
Postea cantatur propria Psallenda.

PSALL.

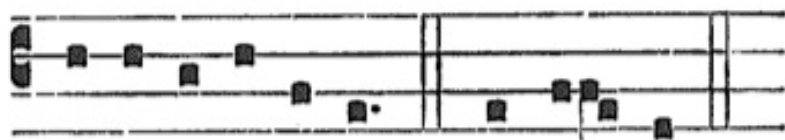
I.

P

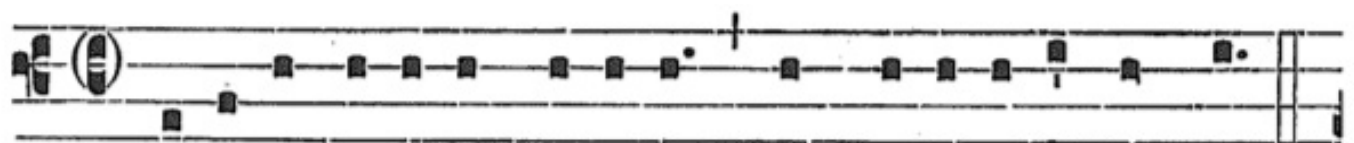
Ro-té- ctor no- ster, * ás-pi-ce De- us, et réspi- ce



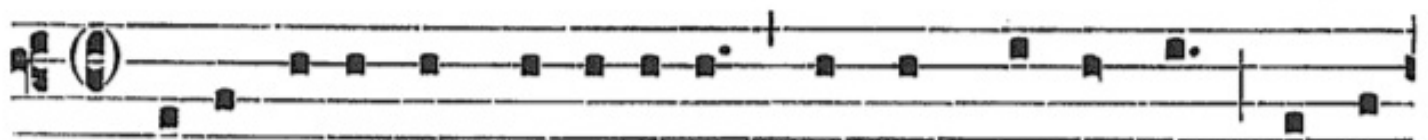
in fá- ci- em Ecclé- si- ae tu- ae. Gló- ri- a Patri.



E u o u a e. Pro-té- ctor...



∇. Gló- ri- a Patri, et Fí- li- o, et Spi- rí- tu- i Sancto.



Ṙ. Sic- ut e- rat in princí- pi- o, et nunc, et semper : et in



sé- cu- la Sæ- cū- lō- rum. A- men. Pro- te

Dominica III. Octobris.

IN DEDICATIONE ECCLESIAE MAJORIS.

INGRES.

V

OS, qui transi- tú-ri e-stis * Jordá-nem,

ae-di- fi- cá-te altá-re Dómi-no de la- pí- di- bus,

quos ferrum non té- ti- git : et offe-ré-tis super il- lud

ho- locáusta, et hó- sti- as pa- cí- fi- cas

De-

o ve- stro.