

Domenica 20 Ottobre 2024
Solennità della Dedicazione del Duomo di Milano
Chiesa Madre di tutti i fedeli ambrosiani

Celebrazione Pontificale ore 11.00

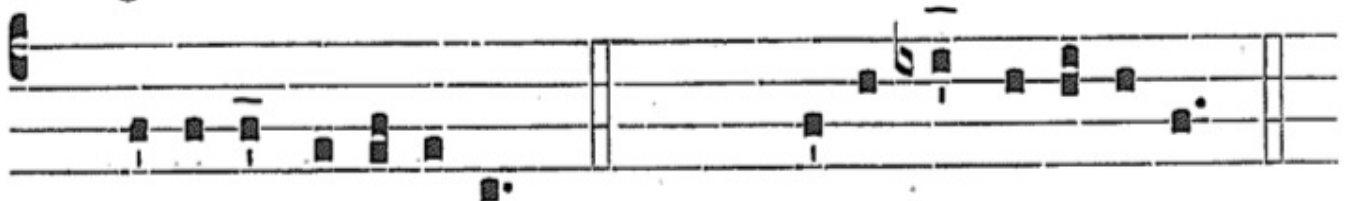
1. **Canto Processionale:** *Quando avrete passato il Giordano* (M: Luciano Migliavacca [2008])
2. **12 Kyrie e Sallenda** (*Protector noster, aspice Deus, et respice in faciem Ecclesiae tuæ*)
3. **Ingressa:** *Vos, qui transituri estis Iordanem*
4. **Gloria** (M: Luigi Picchi, Messa "Vaticano II" [1965]; Elaborazione: Luciano Migliavacca [1978])
5. **Salmo:** *Rendete grazie al Signore, il suo amore è per sempre* (M: Massimo Palombella [2022])
6. **Alleluia:** Gregoriano (VI modo) con versetto «*Santo è il tempio di Dio*» (M: Massimo Palombella [2021])
7. **Post Evangelium:** *Questo è il tempio* (M: Luciano Migliavacca [2008])
8. **Offertorio:** *Christe cunctorum* (T: Liturgia; M: attribuita a Domenico Scarlatti, fonte non reperita)
9. **Credo** (M: Gian Luigi Rusconi [2005])
10. **Santo** (M: Luigi Picchi, Messa "Vaticano II" [1965])
11. **Confractorium:** *Non siete più stranieri* (M: Luciano Migliavacca [2008])
12. **Transitorium:** *Ho ascoltato la preghiera* (M: Luciano Migliavacca [2008])

Alla Cappella Musicale del Duomo di Milano si uniscono i seguenti *ensemble* vocali
diretti da Riccardo Miolo:

Coro Santa Maria Assunta di Gallarate (VA)
Corale Calicanthus di Solbiate Olona (VA)
Corale Cantemus Domino di Ravello - Parabiago (MB)
Coro San Michele Arcangelo di Magnano (MI)
Corale Mauro del Fante di Cucciago (CO)
Corale San Giovanni Battista di Bestazzo - Cisliano (MI)
Coro GP2 di San Martino in Greco - Milano
Coro San Zenone di Omate - Agrate Brianza (MB)
Coro Santi Alessandro e Martino di Cesate (MI)
Coro Santissimo Redentore di Busto Arsizio (VA)
Coro Sant'Ambrogio di Monza (MB)
Corale Santa Cecilia di Casorate Primo (PV)
Corale Santa Cecilia di Lucernate - Rho (MI)
Coro Sant'Alessandro di Cesate (MI)
Coro Santi Giuseppe e Fiorano di Verderio (LC)
Schola Cantorum San Martino in Niguarda - Milano
Coro Te Laudamus (Corsi diocesani)
Coro Santa Maria e Santi Francesco e Antonio di Lucernate - Rho (MI)
Coro Santa Maria del Buon Consiglio - Milano
Coro Santi Giovanni e Paolo - Milano
Coro Santi Pietro e Paolo di Varedo (MB)

Organista: Alessandro La Ciacera
Maestro Direttore: Massimo Palombella

In gremio Ecclesiae.



∇. Ký-ri- e e-lé- i-son. (ter) ∇. Ký-ri- e e-lé- i-son. (ter)
Ṙ. Ký-ri- e e-lé- i-son. (ter) Ṙ. Ký-ri- e e-lé- i-son. (ter)

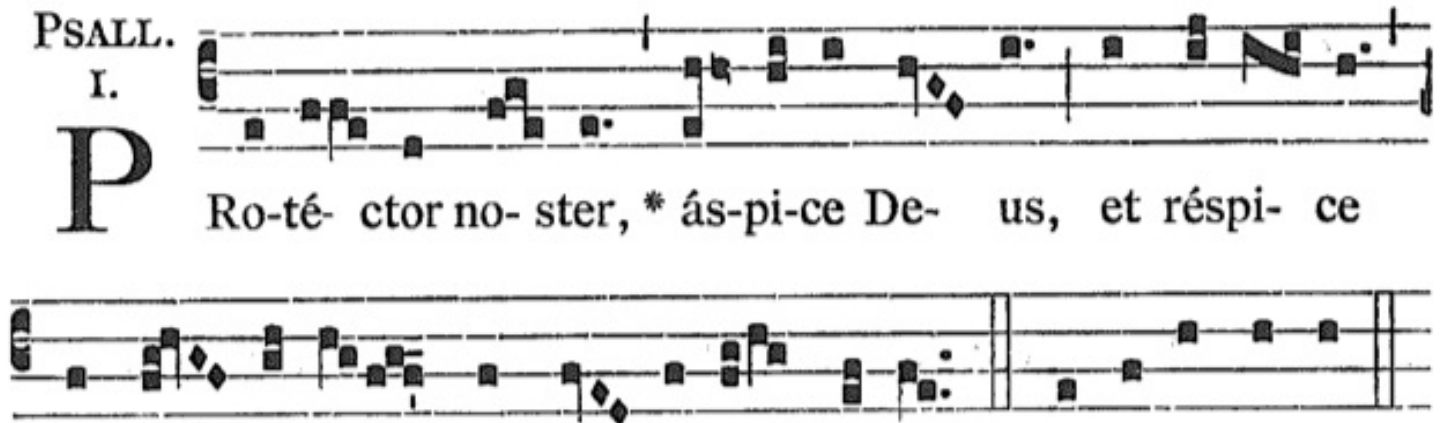
Postea cantatur propria Psallenda.

PSALL.

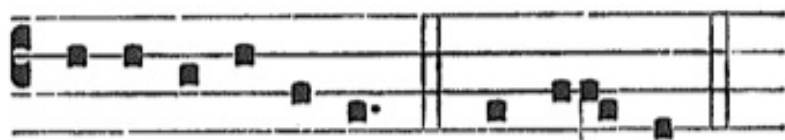
I.

P

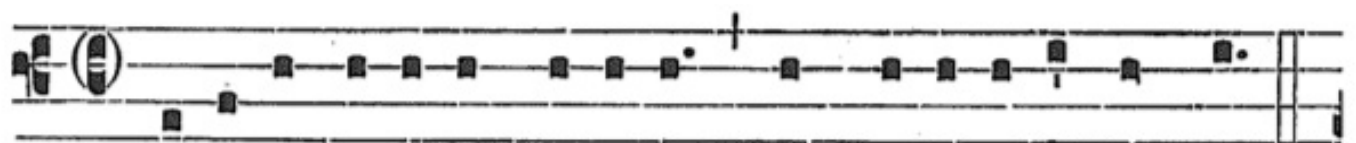
Ro-té- ctor no- ster, * ás-pi-ce De- us, et réspi- ce



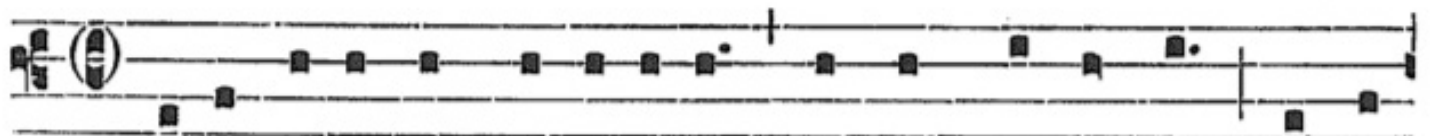
in fá- ci- em Ecclé- si- ae tu- ae. Gló- ri- a Patri.



E u o u a e. Pro-té- ctor...



∇. Gló- ri- a Patri, et Fí- li- o, et Spi- rí- tu- i Sancto.



Ṙ. Sic- ut e- rat in princí- pi- o, et nunc, et semper : et in



sé- cu- la Sæ- cū- lō- rum. A- men. Pro- te

Dominica III. Octobris.

IN DEDICATIONE ECCLESIAE MAJORIS.

INGRES.

V

OS, qui transi- tú- ri e- stis * Jordá-nem,

ae-di- fi- cá- te altá- re Dómi- no de la- pí- di- bus,

quos ferrum non té- ti- git : et offe- ré- tis super il- lud

ho- locáusta, et hó- sti- as pa- cí- fi- cas

De-

o ve- stro.

RENDETE GRAZIE AL SIGNORE, IL SUO AMORE È PER SEMPRE

Massimo Palombella
4 maggio 2022

Assemblea

Organo

Ren - de - te gra - zie al Si - gno - re, il suo a - mo - re è per sem - pre.

Assemblea

Solo

Organo

per - ché il suo a - mo - re è per sem - pre.

1. Rendete grazie al Dio degli dei,

Assemblea

Solo

Organo

per - ché il suo a - mo - re è per sem - pre.

1. Rendete grazie al Si - gnore dei si - gnori,

Assemblea

Solo

Organo

per - ché il suo a - mo - re è per sem - pre.

1. Lui solo ha compiuto grandi me - ra - viglie

18

Assemblea

Ren - de - te gra - zie al Si - gno - re, il suo a - mo - re è per sem - pre.

Organo

23

Assemblea

per - ché il suo a - mo - re è per sem - pre.

Solo

2. Ha creato i cieli con sapienza

Organo

27

Assemblea

per - ché il suo a - mo - re è per sem - pre.

Solo

2. Ha disteso la terra sulle acque,

Organo

31

Assemblea

per - ché il suo a - mo - re è per sem - pre.

Solo

2. Ha fatto le gran - di luci:

Organo

35

Assemblea

Ren - de - te gra - zie al Si - gno - re, il suo a - mo - re è per sem - pre.

Organo

40

Assemblea

Solo

Organo

per - ché il suo a - mo - re è per sem - pre.

3. Il sole, per gover - nare il giorno,

44

Assemblea

Solo

Organo

per - ché il suo a - mo - re è per sem - pre.

3. La luna e le stelle per governa - re la notte,

48

Assemblea

Solo

Cantus

Altus

Tenor

Bassus

Organo

Ren-de - te gra-zie al Si - gno-re, il suo a - mo - re è per sem - pre.

f È per sem - pre.

f È per sem - pre.

f È per sem - pre.

f È per sem - pre.

È per sem - pre.

Christe cunctorum

Inno per la Dedicazione

Scarlatti

Soprano

1 Chri - ste cun - cto - rum do - mi - na - tor al - me, men - te su - pre - mi
3 Er - go te vo - tis pe - ti - mus: se - re - no an - nu - as vul - tu,

[Alto]

1 Chri - ste cun - cto - rum do - mi - na - tor al - me, men - te su - pre - mi
3 Er - go te vo - tis pe - ti - mus: se - re - no an - nu - as vul - tu,

Tenore

1 Chri - ste cun - cto - rum do - mi - na - tor al - me, men - te su - pre - mi
3 Er - go te vo - tis pe - ti - mus: se - re - no an - nu - as vul - tu,

Basso

1 Chri - ste cun - cto - rum do - mi - na - tor al - me, men - te su - pre - mi
3 Er - go te vo - tis pe - ti - mus: se - re - no an - nu - as vul - tu,

7

S.

ge - ne - ra - te Pa - tris, sup - pli - cum vo - ces pa - ri - ter - que - car - men
fa - mu - los gu - ber - nes qui tu - i sum - mo ce - le - brant a - mo - re

A.

ge - ne - ra - te Pa - tris, sup - pli - cum vo - ces pa - ri - ter - que - car - men
fa - mu - los gu - ber - nes qui tu - i sum - mo ce - le - brant a - mo - re

T.

ge - ne - ra - te Pa - tris, sup - pli - cum vo - ces pa - ri - ter - que - car - men
fa - mu - los gu - ber - nes qui tu - i sum - mo ce - le - brant a - mo - re

B.

ge - ne - ra - te Pa - tris, sup - pli - cum vo - ces pa - ri - ter - que - car - men
fa - mu - los gu - ber - nes qui tu - i sum - mo ce - le - brant a - mo - re

13

S.

cer - ne cer - ne be - ni - gnus. A men.
gau - di - a gau - di - a tem - pli.

A.

cer - ne cer - ne be - ni - gnus. A men.
gau - di - a gau - di - a tem - pli.

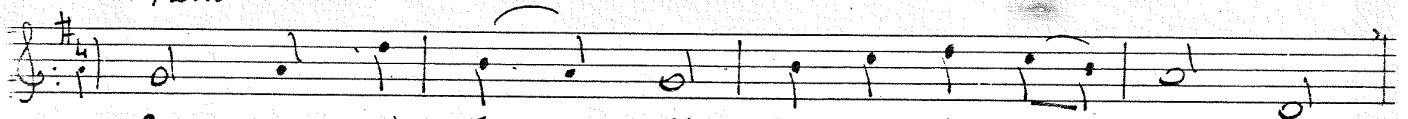
T.

cer - ne cer - ne be - ni - gnus. A men.
gau - di - a gau - di - a tem - pli.

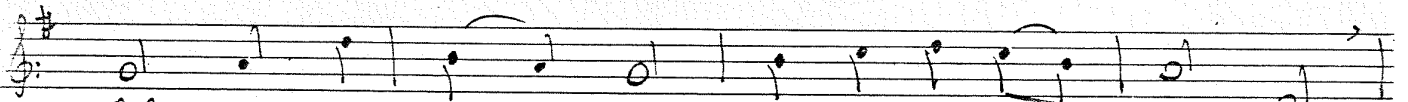
B.

cer - ne be - ni - gnus. A men.
gau - di - a tem - pli.

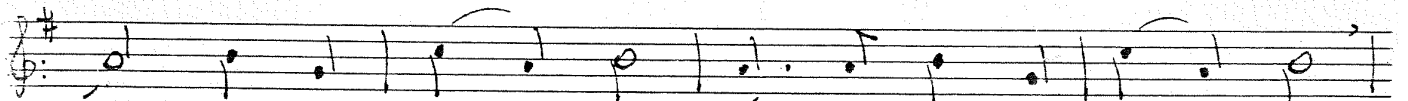
Tutti



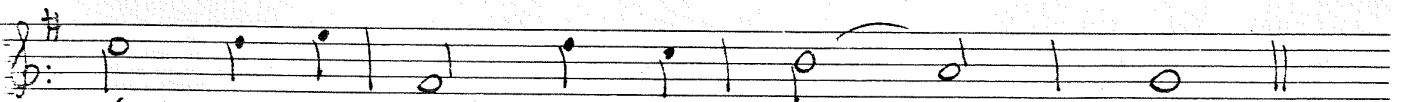
2. Cer- ne quod Tem- pli, De- us, ad de- co- rem



2. plebs tu- a sup- plex ré- so- net per ae- dem,



2. an- nu- o cu- ius ré- de- unt co- len- da



2. tém- po- re tém- po- re fe- sta