

DOMENICA DELLE PALME

PALM SUNDAY

PROCESSIONAL



La cro - ce di Cri - sto è no - stra glo - ria, sal -
vez - za e ri - sur - re zio - ne.

The image shows a musical score for a Palm Sunday processional. It consists of two staves of music in G major (one sharp) and 2/4 time. The melody is simple and rhythmic, suitable for a processional. The lyrics are in Italian and describe the glory and resurrection of Christ. The first staff ends with a fermata over the final note, and the second staff ends with a double bar line.





Tur- ba multa ve- nit ad di- em

fe- stum, et obtulérunt e- i medúlas palmá- rum,

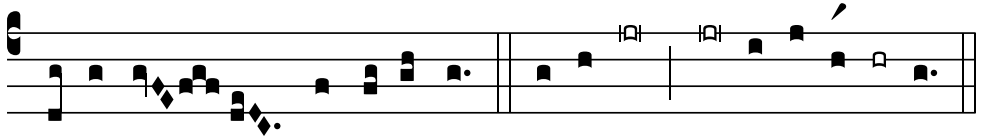
et clamábant di- céntes: Bene-di-ctús qui ve- nit

in nó- mine Dó- mini.

P 
ú- e- ri clamábant in templo, dicén- tes:



Bene-dí- ctus qui venit in nómine Dó- mini,



Osánna in excélsis.



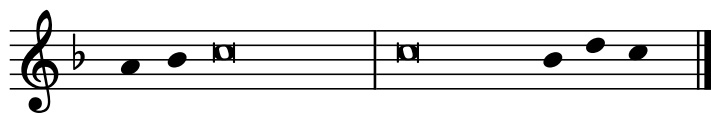
A - pri-te-vi, por - te pe - ren - ni:___ en-tri_il



re___ del - la glo - ria!



O - san - na nel - l'al - to dei cie - li

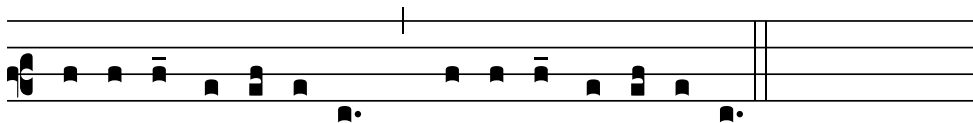


Can-ta la tua gio - ia, o Ge-ru-sa - lem-me:

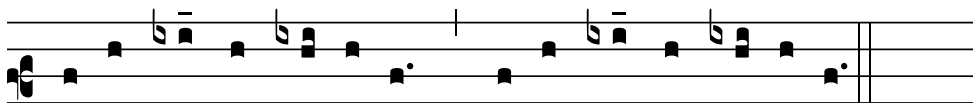


tu sei la ca - sa del Si - gno - re.

12 KYRIE



Ⲯ. Ky-ri- e e- lé- i- son. Ⲙ. Ky-ri- e e- lé- i- son. *ter*



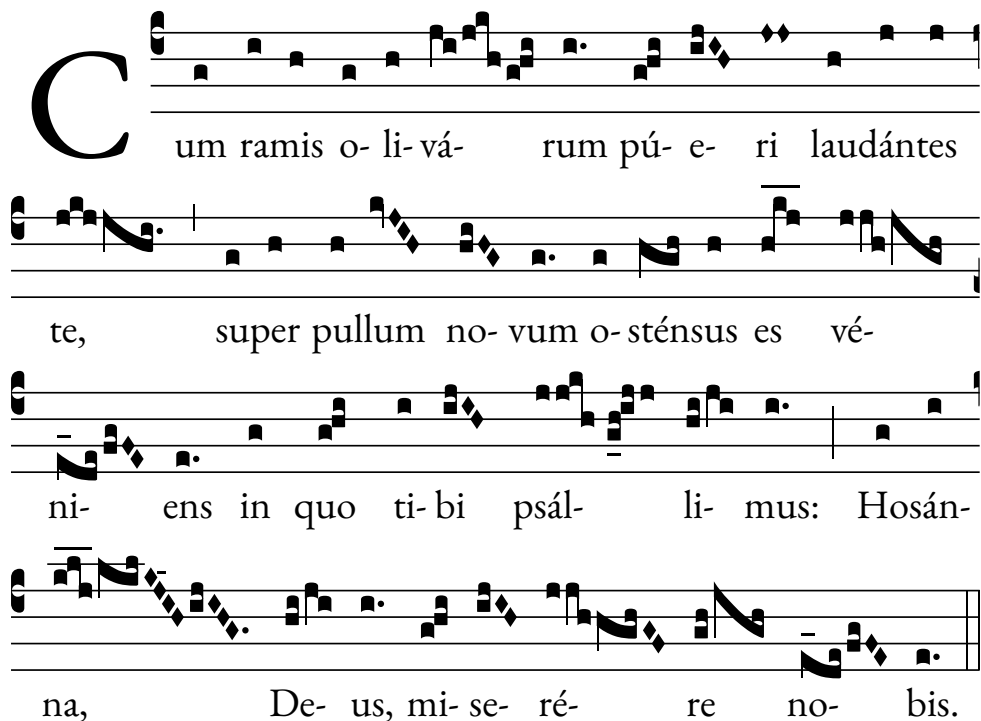
Ⲯ. Ky-ri- e e- lé- i- son. Ⲙ. Ky-ri- e e- lé- i- son. *ter*

PSALLENDIA

B e-ne-díctus qui venit in nómine Dómi-ni:

Osánna in excélsis. Glóri-a Patri, et Fí-li-o, et Spirí-tu-i
sancto. Sicut e-rat in princí-pi-o, et nunc et semper,
et in sǽcu-la sǽ-culórum. Amen. Bene-díctus qui venit
in nómine Dómi-ni: Osánna in excélsis.

INGRESSA



Cum ramis o-li-vá-rum pú-e-ri laudántes
te, super pullum no-vum o-sténsus es vé-
ni-ens in quo ti-bi psál-li-mus: Hosán-
na, De-us, mi-se-ré-re no-bis.

RESPONSORIAL PSALM



Ec-co, o fi-glia di Si-on, il tuo re.

GOSPEL ACCLAMATION



Lo-de a te, o Cri - sto, re d'e-ter-na glo - ria!

POST EVANGELIUM




Ple-ni sunt cæ-li et terra glóri-a maie-státis tu-æ,
Dó- mine. Bene-díctus qui ve- nit in nómine
Dómi- ni, Rex Í- sra-el, ut hymnum di-cá- mus
nó-mini tu- o, Dó- mine.

OFFERENDA

Improperium expectavi cor meum, Giovanni Pierluigi da Palestrina

CREDO

Assembly



Cre - do in un so - lo Di - o.

Schola

Padre onnipotente, creatore del cielo e della terra, di tutte le cose visibili e invisibili.

Assembly




Cre-do in un so - lo Si - gno-re, Ge-sù Cri - sto.

Schola

Unigenito Figlio di Dio, nato dal Padre prima di tutti i secoli: Dio da Dio, Luce da Luce, Dio vero da Dio vero, generato, non creato, della stessa sostanza del Padre; per mezzo di lui tutte le cose sono state create. Per noi uomini e per la nostra salvezza discese dal cielo, e per opera dello Spirito Santo si è incarnato nel seno della vergine Maria e si è fatto uomo. Fu crocifisso per noi sotto Ponzio Pilato, morì e fu sepolto. Il terzo giorno è risuscitato, secondo le Scritture, è salito al cielo, siede alla destra del Padre. E di nuovo verrà, nella gloria, per giudicare i vivi e i morti, e il suo regno non avrà fine.

Assembly



Cre - do nel - lo Spi - ri - to San - to.

Schola

Che è Signore e dà la vita, e procede dal Padre e dal Figlio. Con il Padre e il Figlio è adorato e glorificato, e ha parlato per mezzo dei profeti.

Assembly



Cre - do, cre - do la Chie - sa.

Schola

Una santa cattolica e apostolica. Professo un solo battesimo per il perdono dei peccati. Aspetto la risurrezione dei morti e la vita che verrà.

Assembly



A - men, cre - do, a - men.

SANCTUS

San - to, San - to, San - to il Si -
gno - re Dio del - l'u - ni - ver - so. I
cie - li e la ter - ra so - no pie - ni del - la tua
glo - ria. O - san - na, o - san - na, o - san - na nel -
l'al - to dei cie - li. Be - ne - det - to co - lui che
vie - ne nel no - me del Si - gno - re. O - san - na, o -



san - na, o - san - na nel - l'al - to dei cie - li.

ACCLAMATIONES POST CONSECRATIONEM




Mi-ste-ro del-la fe-de. An-nun - cia-mo la tua



mor - te, Si - gno - re, — pro-cla - mia - mo la



tua ri-sur-re - zio - ne, — nel-l'at - te-sa del-la



tua ve - nu - ta.

Mi - ste - ro del - la fe - de. Tu ci hai re -

den - to con la tua cro-ce e la tu - a ri-sur-re -

zio-ne: sal-va - ci, o Sal-va - to-re del mon - do.



Mi-ste-ro del-la fe-de. O-gni vol-ta che man -

The first staff of music is in G major (one sharp) and 4/4 time. It begins with a treble clef and a key signature of one sharp (F#). The melody consists of quarter notes: G4, A4, B4, C5, B4, A4, G4. A double bar line follows. The second part of the staff is in 2/4 time, with a treble clef and a key signature of one sharp. The melody consists of quarter notes: G4, A4, B4, C5, B4, A4, G4. The staff ends with a 3/4 time signature.



gia - mo di que-sto pa - ne e be -

The second staff of music is in 3/4 time, with a treble clef and a key signature of one sharp. The melody consists of quarter notes: G4, A4, B4, C5, B4, A4, G4. The staff ends with a 2/4 time signature.



via-mo a que - sto ca - li - ce, an-nun -

The third staff of music is in 2/4 time, with a treble clef and a key signature of one sharp. The melody consists of quarter notes: G4, A4, B4, C5, B4, A4, G4. A 4/4 time signature appears in the middle of the staff. The staff ends with a 2/4 time signature.



cia-mo la tua mor - te, Si - gno - re, nel-l'at -

The fourth staff of music is in 2/4 time, with a treble clef and a key signature of one sharp. The melody consists of quarter notes: G4, A4, B4, C5, B4, A4, G4. A 4/4 time signature appears in the middle of the staff. The staff ends with a 2/4 time signature.



te - sa del - la tua ve - nu - ta.

The fifth staff of music is in 2/4 time, with a treble clef and a key signature of one sharp. The melody consists of quarter notes: G4, A4, B4, C5, B4, A4, G4. The staff ends with a double bar line.

CONFRACTORIUM

C on-fi-témi- ni Dó- mi- no,
quó- ni-am bonus: quóniam in sá- cu-lum
mi-se-ricórdi- a e-ius.

The image shows a musical score for a piece titled 'CONFRACTORIUM'. The score is written on three systems of staves. The first system begins with a large, bold letter 'C' on the left, which serves as a section marker. The lyrics are written below the notes. The first line of music corresponds to the lyrics 'on-fi-témi- ni Dó- mi- no,'. The second line of music corresponds to 'quó- ni-am bonus: quóniam in sá- cu-lum'. The third line of music corresponds to 'mi-se-ricórdi- a e-ius.' and ends with a double bar line. The musical notation includes various note values, rests, and a repeat sign at the end of the third system.

THE LORD'S PRAYER

Padre nostro, che sei nei cie-li, si-a santi-fi-cato
il tu-o nome, venga il tu-o regno, si-a fatta la
tu-a volontà, come in cielo co-sì in terra. Dacci oggi
il nostro pane quotidiano, e rimetti a no-i i nostri
debi-ti come anche no-i li rimettiamo ai nostri debi-to-ri,
e non abbandonarci al-la tentazione, ma li-bera-ci dal male.

Tu - o è il re - gno, tu - a la po - ten - za
e la glo - ria nei se - co - li.

TRANSITORIUM

F Ulgén-tibus palmis prostérnimur adve-ni-én-ti
Dó-mi-no : huic omnes occurrámus cum hy-mnis et cánti-
cis, glori-ficántes et dicéntes : « Bene-dí-ctus Dó-minus ».

COMMUNION HYMN

Assembly

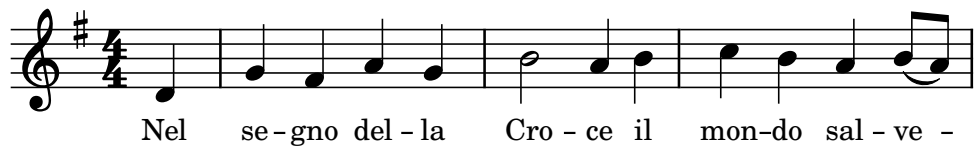


Mi - ste-ro del-la Ce - na è il Cor-po di Ge -
sù. Mi - ste-ro del-la Cro - ce è il San-gue di Ge -
sù. E que - sto pa - ne e vi - no è
Cri - sto in mez - zo ai suoi. Ge - sù ri - sor-to e
vi - vo sa - rà sem - pre con voi.

Schola

Mistero della Chiesa è il Corpo di Gesù.
Mistero della pace è il Sangue di Gesù.
Il pane che mangiamo fratelli ci farà.
Intorno a questo altare l'amore crescerà.

Assembly



RECESSIONAL

Christus factus est, Felice Anerio

CREDITS

Processional

- *La croce di Cristo è nostra gloria* (Jacobus Gallus, harmonized by Massimo Palombella)

- *Apritevi, porte perenni: entri il Re della gloria!* (Dusan Stefani, arrangement and verse by Massimo Palombella)

- *Osanna nell'alto dei cieli!* (arranged by Luciano Migliavacca);

- *Canta la tua gioia, o Gerusalemme* (Antonio Martorell; arrangement and verse by Massimo Palombella)

Proper – Antiphonale Missarum juxta ritum Sanctæ Ecclesiæ Mediolanensis (1935/2006), Liber Usualis (1961)

Ordinary – Credo, Gianluigi Rusconi; Santo, Dykes

Responsorial Psalm – Massimo Palombella

Gospel acclamation – Luciano Migliavacca, verse by Massimo Palombella

Communion Hymn – Robert Lucas de Pearsall, harmonized by Beppe Cerino

The Duomo Chapel Choir – Milan
Organist: Alessandro La Ciacera
Director of Music: Massimo Palombella